

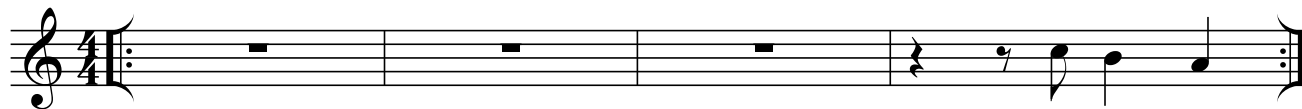
Bb

Sophie

Kenny Wheeler

Latin ♩ = 192

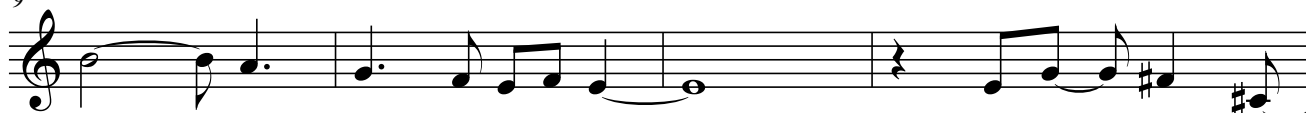
Intro CMaj7(#11)/B



A Emin11 A♭Maj7(#5) CMaj7/G FMaj7(#11)



Emin11 G7sus(b9) CMaj7 F#7sus(b9)



Bmin11 E♭Maj7(#5) GMaj7/D GMaj7(#5)/D#



Emin11 A♭Maj7(#5) CMaj7/G CMaj7(#5)/G#



AMaj7 F#min11 B7sus E7sus E♭/D



B Gmin11 BMaj7(#5) E♭Maj7/B♭ A♭Maj7(#11)



Gmin11 B♭7sus(b9) E♭Maj7 A7sus(b9)



33

Dmin11 G♭Maj7(#5) B♭Maj7/F B♭Maj7(#5)/F#

37

Gmin11 BMaj7(#5) E♭Maj7/B♭ E♭Maj7(#5)/B

41

CMaj7 Amin11 D7sus ⊕ G7sus C/B

Solo on Form AB

45

⊕ Open: G7sus On Cue: Emin9

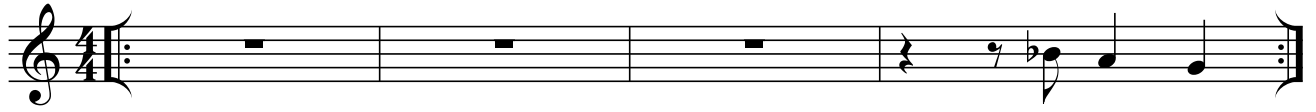
C

Sophie

Kenny Wheeler

Latin ♩ = 192

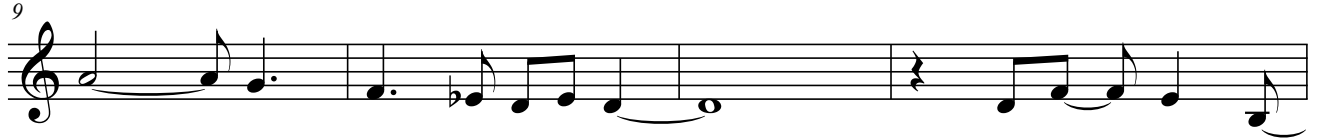
Intro B♭Maj7(#11)/A



A Dmin11 G♭Maj7(#5) B♭Maj7/F E♭Maj7(#11)



Dmin11 F7sus(b9) B♭Maj7 E7sus(b9)



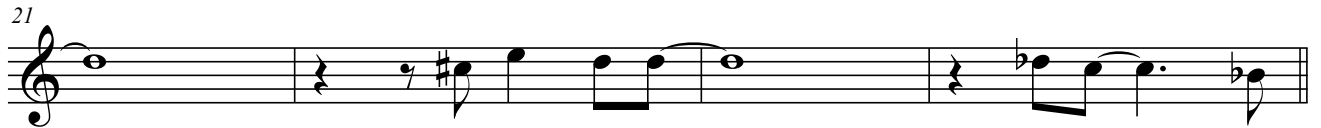
Amin11 D♭Maj7(#5) F♯Maj7/C F♯Maj7(#5)/C♯



Dmin11 G♭Maj7(#5) B♭Maj7/F B♭Maj7(#5)/F♯



G♯Maj7 Emin11 A7sus D7sus D♭/C



B Fmin11 A♯Maj7(#5) D♭Maj7/A♭ G♭Maj7(#11)



Fmin11 A♭7sus(b9) D♭Maj7 G7sus(b9)



33

Cmin11 EMaj7(#5) AbMaj7/Eb AbMaj7(#5)/E

37

Fmin11 AMaj7(#5) DbMaj7/Ab DbMaj7(#5)/A

41

BbMaj7 Gmin11 C7sus F 7sus Bb/A

Solo on Form AB

45

Open: F 7sus On Cue: Dmin9

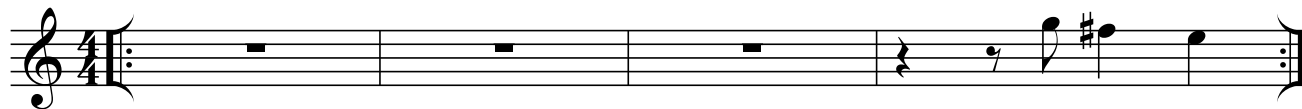
Eb

Sophie

Kenny Wheeler

Latin ♩ = 192

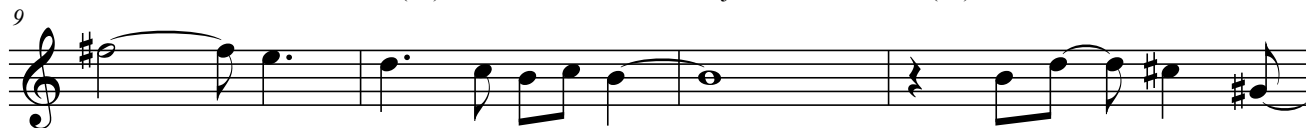
Intro GMaj7(#11)/F#



A Bmin11 EbMaj7(#5) GMaj7/D CMaj7(#11)



Bmin11 D7sus(b9) GMaj7 C#7sus(b9)



F#min11 BbMaj7(#5) DMaj7/A DMaj7(#5)/A#



Bmin11 EbMaj7(#5) GMaj7/D GMaj7(#5)/D#



EMaj7 C#min11 F#7sus B7sus Bb/A



B Dmin11 GbMaj7(#5) BbMaj7/F EbMaj7(#11)



Dmin11 F7sus(b9) BbMaj7 E7sus(b9)



33 Amin11 C#Maj7(#5) FMaj7/C FMaj7(#5)/C#

37 Dmin11 GbMaj7(#5) BbMaj7/F BbMaj7(#5)/F#

41 GMaj7 Emin11 A7sus D7sus G/F#

Solo on Form AB

45 Open: D7sus On Cue: Bmin9

Trb

Sophie

Kenny Wheeler

Latin ♩ = 192

Intro B♭Maj7(#11)/A



A Dmin11 G♭Maj7(#5) B♭Maj7/F E♭Maj7(#11)



9 Dmin11 F7sus(b9) B♭Maj7 E7sus(b9)



13 Amin11 D♭Maj7(#5) F♯Maj7/C F♯Maj7(#5)/C♯



17 Dmin11 G♭Maj7(#5) B♭Maj7/F B♭Maj7(#5)/F♯



21 G♯Maj7 Emin11 A7sus D7sus D♭/C



B Fmin11 A♯Maj7(#5) D♭Maj7/A♭ G♭Maj7(#11)



29 Fmin11 A♭7sus(b9) D♭Maj7 G7sus(b9)



33 Cmin11 EMaj7(#5) AbMaj7/Eb AbMaj7(#5)/E

37 Fmin11 AMaj7(#5) DbMaj7/Ab DbMaj7(#5)/A

41 BbMaj7 Gmin11 C7sus F7sus Bb/A

Solo on Form AB

45 Open: F7sus On Cue: Dmin9